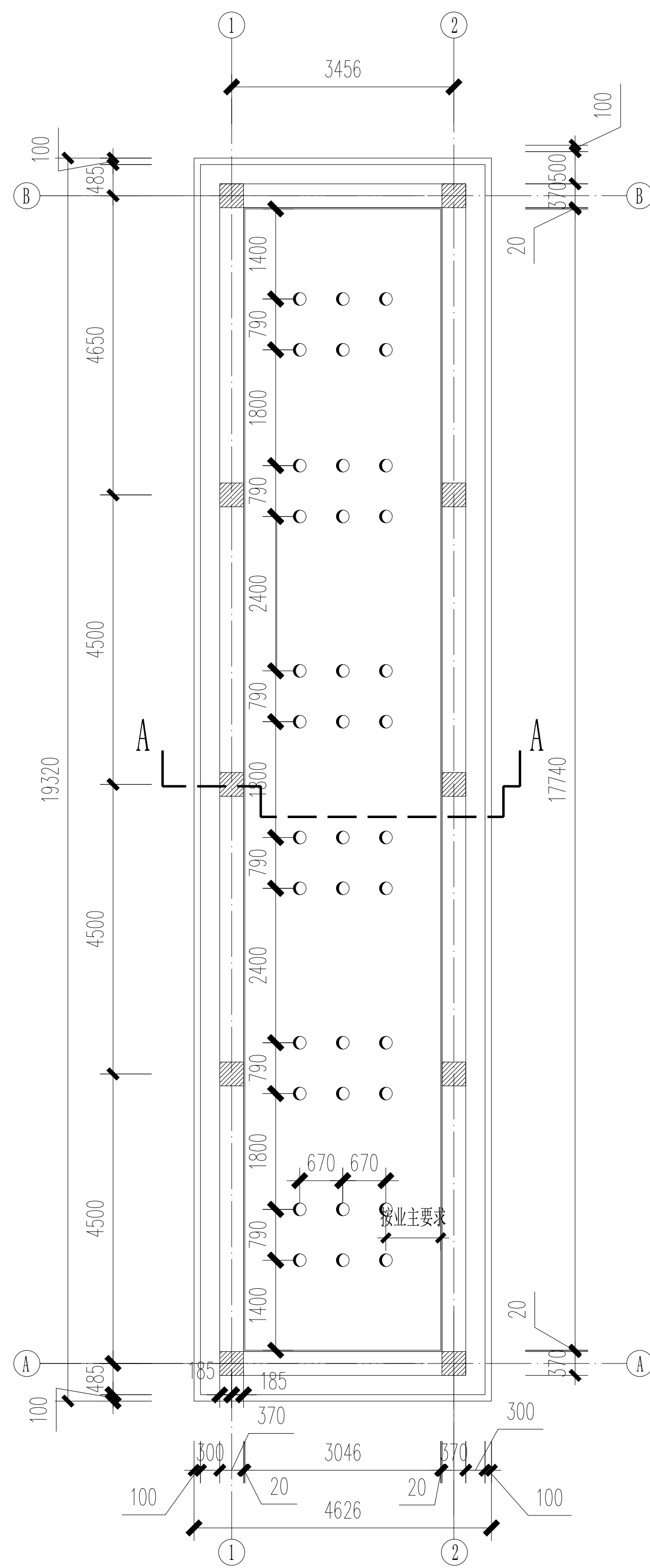
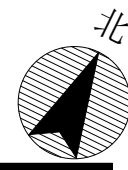
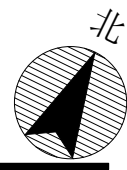


松木桩桩位布置图



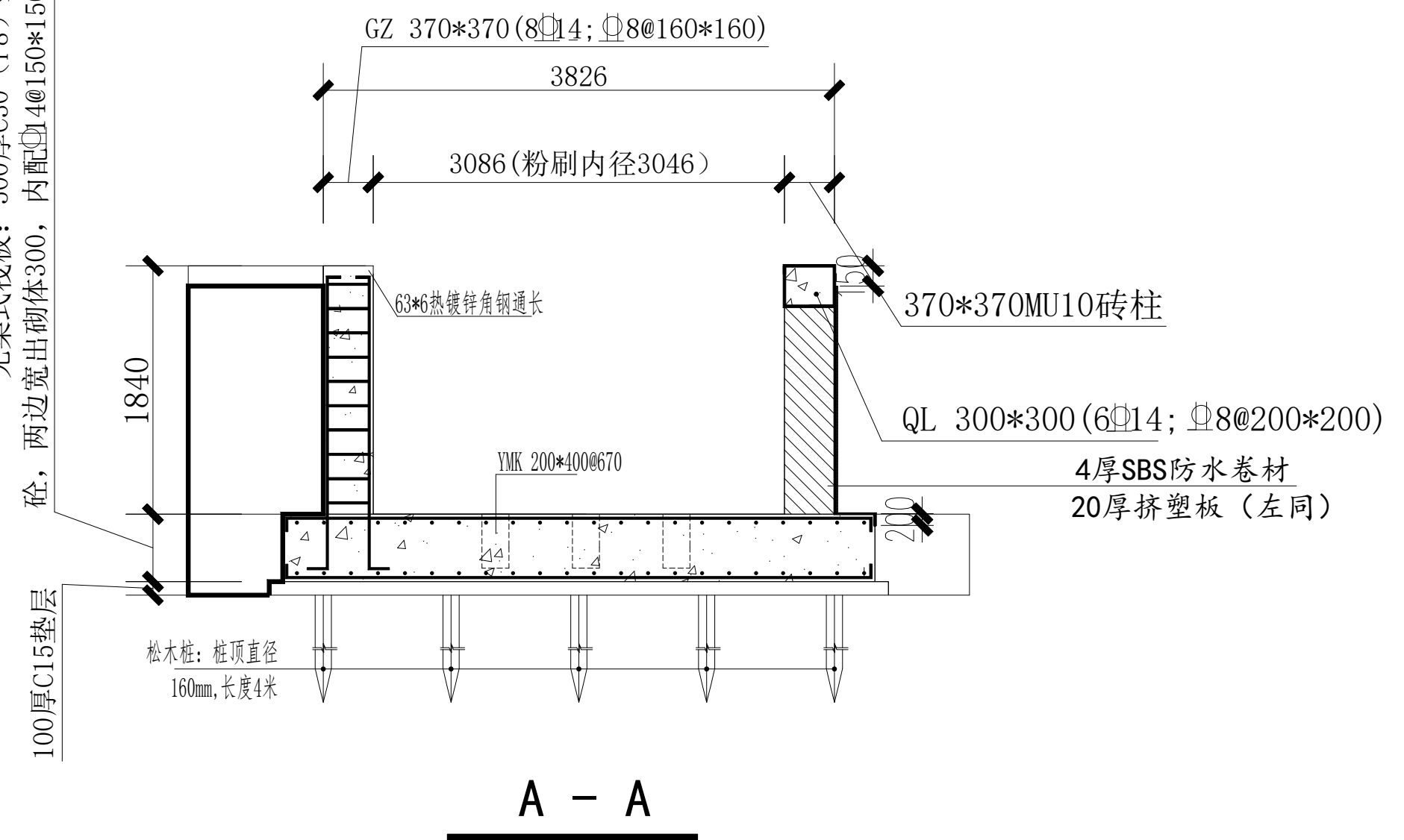
地坑平面布置图



施工说明:

1. 本图尺寸以毫米计, 标高以米计。
2. 混凝土: 未注明砼强度等级采用C30防水混凝土, 抗渗等级P8; 垫层C15混凝土, 厚100, 每边宽出基础100。
3. 钢筋: 均采用HRB400级钢筋。
4. 地基处理: 地坑下地基处理采用松木桩复合地基, 木桩桩顶直径160mm, 桩长4.0m。
5. 地坑洞口周边均设护边热镀锌角钢63x6。

无梁式筏板: 500厚C30 (P8) 抗渗  
 砼, 两边宽出砌体300, 内配Φ4@150\*150双向双层钢筋



A - A